

ORGANIC COTTON



REF.	NOM D'ARTICLE		PAGE
8001	TEE-SHIRT FEMME BIO		12
8002	TEE-SHIRT HOMME BIO		12
8003	TEE-SHIRT FEMME BIO AVEC POCHE		14
8004	TEE-SHIRT HOMME BIO AVEC POCHE		14
8005	TEE-SHIRT FEMME BIO DÉCONTRACTÉ		16
8007	TEE-SHIRT FEMME BIO DÉCONTRACTÉ		18
8007G	TEE-SHIRT ENFANT FILLE BIO DÉCONTRACTÉ		20
8008	TEE-SHIRT HOMME BIO DÉCONTRACTÉ		18
8008B	TEE-SHIRT ENFANT GARÇON BIO DÉCONTRACTÉ		20
8009	POLO FEMME BIO DÉCONTRACTÉ		32
8010	POLO HOMME BIO DÉCONTRACTÉ		32
8015	TEE-SHIRT SLUB FEMME		22
8016	TEE-SHIRT SLUB HOMME		22
8017	DÉBARDEUR SLUB FEMME		24
8021	SWEAT-SHIRT FEMME	NOUVEAU	36
8022	SWEAT-SHIRT HOMME	NOUVEAU	36
8023	SWEAT-SHIRT À CAPUCHE FEMME	NOUVEAU	38
8024	SWEAT-SHIRT À CAPUCHE HOMME	NOUVEAU	38
8025	SWEAT-SHIRT ZIPPÉ À CAPUCHE FEMME	NOUVEAU	40
8026	SWEAT-SHIRT ZIPPÉ À CAPUCHE HOMME	NOUVEAU	40
8026K	SWEAT-SHIRT ZIPPÉ À CAPUCHE ENFANT	NOUVEAU	40
8027	TEE-SHIRT RAYÉ FEMME	NOUVEAU	10
8028	TEE-SHIRT RAYÉ HOMME	NOUVEAU	10
8029	POLO RAYÉ FEMME	NOUVEAU	28
8030	POLO RAYÉ HOMME	NOUVEAU	28
8031	CHAUSSETTES COURTES BIO	NOUVEAU	45
8032	CHAUSSETTES BIO	NOUVEAU	45
JN873	POLO DE TRAVAIL BIO FEMME	NOUVEAU	30
JN874	POLO DE TRAVAIL BIO HOMME	NOUVEAU	30
MB7113	BONNET EN COTON BIO		46
MB7135	BANDEAU EN COTON BIO	NOUVEAU	44
MB7312	ÉCHARPE EN COTON BIO	NOUVEAU	44



VOUS VOULEZ PRÉSENTER VOTRE PROPRE MARQUE?

De nombreux T-shirts ont une étiquette au col indiquant le fabricant. Pour faciliter le changement de ces étiquettes, nous avons imaginé les étiquettes Tear off!®.

Elles sont facilement remplaçables par une nouvelle étiquette avec marque/logo. Nous réétiquetons les t-shirts pour vous grâce à une technique de transfert (utilisée sur les articles de sport).

LA TAILLE IDÉALE POUR TOUS

HOMME

	XS	S	M	L	XL	XXL	3XL	4XL	5XL	6XL
Taille	44	46	48	50	52	54	56	58	60	62

FEMME

	XS	S	M	L	XL	XXL	3XL	4XL
Taille	34	36/38	38/40	40/42	42/44	46	48	50

ENFANT

	XS	S	M	L	XL	XXL
Taille en cm	98/ 104	110/ 116	122/ 128	134/ 140	146/ 152	158/ 164

CHAUSSETTES

Pointure	35-38	39-41	42-44	45-47
----------	-------	-------	-------	-------

ON AIME LE COTON BIO!

Équitable, transparent, inoffensif.

C'est ce qui caractérise notre coton bio.

Le naturel de nos produits est à la fois visible et palpable. Il véhicule une nouvelle **joie de vivre**. Car notre **coton bio** est cultivé **sans pesticides chimiques** et **sans engrais artificiel** et il peut **se passer complètement de l'ingénierie génétique**.
C'est pour ça qu'on aime le coton bio!

Conçu à Albstadt, Allemagne du sud
N 48° 15' 48.647" O 8° 59' 30.908"





La sélection des deux marques comprend environ 900 articles à la mode, toujours disponibles dans une quantité d'environ 20 millions de pièces, avec une disponibilité du stock d'environ 98%. Les délais de livraison extrêmement courts sont également un avantage majeur que JAMES & NICHOLSON et myrtle beach offrent à leurs clients. Le client est roi, c'est pourquoi la performance et l'efficacité du traitement des commandes sont optimisées grâce au système automatisé de gestion de stock.



PHILOSOPHIE DES MARQUES

Les marques JAMES & NICHOLSON et myrtle beach sont parmi les leaders dans le marché du textile et de la casquette promotionnelle. Les deux marques se complètent et offrent un vaste choix de styles, de couleurs et de tailles adaptés à tous les budgets. Au sein des gammes sports, workwear, loisirs et business, les possibilités de combiner les produits entre eux sont presque illimitées.

Depuis 1999, les aspects sociaux et environnementaux ont été intégrés dans le code de conduite, et les marques sont soumises à des contrôles stricts. JAMES & NICHOLSON et myrtle beach sont conformes à REACH et fabriqués selon Oeko-Tex Standard 100 et BSCI.

Les accessoires headwear présentés dans le catalogue font partie de notre collection myrtle beach.

CONÇUS AVEC RESPONSABILITÉ

CONFORMITÉ SOCIALE

En tant que membre de la BSCI (Business Social Compliance Initiative), certaines exigences strictes concernant les aspects sociaux et les conditions de travail ont été prévues. Celles-ci doivent être respectées par tous les fournisseurs dans le monde entier. Les services de la conformité sociale dans les pays de production testent toutes les usines minutieusement, et assurent le respect de ces conditions. L'évaluation porte sur les points suivants:

- Le travail des enfants
- Le travail forcé
- Harcèlement et abus
- Paiement
- Les heures de travail
- La discrimination
- Santé & sécurité
- Liberté de réunion
- Contrôle des mesures disciplinaires

Et bien d'autres encore.



PROTECTION DE L'ENVIRONNEMENT

Tous les produits de myrtle beach et JAMES NICHOLSON sont fabriqués suivant des critères écologiques.

QUALITÉ CERTIFIÉE

Les produits sont testés régulièrement par les laboratoires de contrôle dans les pays de production sur des paramètres déterminés. La qualité est continuellement contrôlée par des instituts renommés tels que SGS, Testex, Hohenstein.

OEKO-TEX® STANDARD 100

Cette norme garantit que tous les composants textiles et non-textiles des produits ne présentent aucun risque pour la santé.



Made with 100%
Organically Grown Cotton
Certified by CU853836



Made with 85%
Organically Grown Cotton
Certified by CU853836



Made with 75%
Organically Grown Cotton
Certified by CU853836



Made with 50%
Organically Grown Cotton
Certified by CU853836

RESPECT DE LA RÉGLEMENTATION REACH

Lors de la fabrication des produits, toutes les obligations de la norme européenne REACH sont remplies.

NORME OCS

Lors de la fabrication des vêtements myrtle beach et JAMES & NICHOLSON, l'Organic Content Standard est une norme utilisée pour contrôler et suivre le pourcentage exact de matières biologiques dans les produits finaux.



NOUVEAUTÉS

- 10_8027/8028_TEE-SHIRT RAYÉ
- 28_8029/8030_POLO RAYÉ
- 30_JN873/JN874_POLO DE TRAVAIL
- 36_8021/8022_SWEAT-SHIRT
- 38_8023/8024_SWEAT-SHIRT À CAPUCHE
- 40_8025/8026_SWEAT-SHIRT ZIPPÉ À CAPUCHE
- 40_8026K_SWEAT-SHIRT ZIPPÉ À CAPUCHE
- 44_MB7135_BANDEAU
- 44_MB7312_ÉCHARPE
- 45_8031_CHAUSSETTES COURTES
- 45_8032_CHAUSSETTES





TEE-SHIRTS_ BIO AVEC DU CARACTÈRE

Tendance, colorés ou sobre: **Les tee-shirts en coton bio** dans une multitude de couleurs et de styles **sont toujours un bon choix.**

De nouveaux **designs** en **look maritime** complètent parfaitement l'assortiment tendance en **single jersey** ou **fil flammé.**

Fabriqués de manière équitable et sans ingénierie génétique, tous les produits de **cette collection** sont **deux fois plus confortables à porter.**

Les classiques incontournables!

NOUVEAU_TEE-SHIRT RAYÉ



8027_rouge/blanc



8028_marine/blanc



SIZE S-3XL



SIZE XS-XXL



8027_TEE-SHIRT RAYÉ FEMME 8028_TEE-SHIRT RAYÉ HOMME

- Tee-shirt look maritime avec poche poitrine
- 100% coton bio peigné ring-spun single jersey, col rond
- Manches et bas avec double ourlet roulé
- Bande de col avec élasthanne

- Étiquette Tear off!® détachable
- 8027: légèrement cintré
- Tissu extérieur (140 g/m²): 100% coton

8027 XS · S · M · L · XL · XXL
8028 S · M · L · XL · XXL · 3XL



rouge/blanc



atlantique/blanc



blanc/marine



marine/blanc

TEE-SHIRT BIO

8001_TEE-SHIRT FEMME BIO
8002_TEE-SHIRT HOMME BIO

- Tee-Shirt bio avec un ourlet roulé tendance
- 100% coton bio peigné ring-spun, single jersey
- Étiquette Tear off!® détachable
- 8001: Coupe légèrement cintrée, Col rond échancré, Tissu extérieur (120 g/m²): 100% coton
- 8002: Col rond, Tissu extérieur (140 g/m²): 100% coton

8001 XS · S · M · L · XL · XXL

8002 S · M · L · XL · XXL · 3XL



SIZE XS-XXL



8001_blanc

8002_marine



blanc

rouge

marine

gris-chiné

noir



SIZE S-3XL

TEE-SHIRT BIO AVEC POCHE



8003_rouge



8004_blanc

SIZE XS-XXL



8003_TEE-SHIRT FEMME BIO AVEC POCHE 8004_TEE-SHIRT HOMME BIO AVEC POCHE

- Tee-Shirt bio avec poche poitrine
- 100% coton bio peigné ring-spun, single jersey
- Manches courtes avec élasthanne
- Poche poitrine avec ourlet roulé
- Étiquette Tear off!® détachable
- 8003: Col rond échancré, coupe légèrement cintrée, Tissu extérieur (120 g/m²): 100% coton
- 8004: Col V, Tissu extérieur (140 g/m²): 100% coton

8003 XS · S · M · L · XL · XXL
8004 S · M · L · XL · XXL · 3XL

TEE-SHIRT FEMME BIO DÉCONTRACTÉ



SIZE XS-XXL



gris-pastel

8005_TEE-SHIRT FEMME BIO DÉCONTRACTÉ

- 100% coton bio peigné ring-spun, single jersey
 - Col rond échancré
 - Manchettes avec élasthanne
 - Emmanchure avec revers
 - Épaule surcoupée
 - Manches avec revers
 - Étiquette Tear off!® détachable
 - Tissu extérieur (120 g/m²): 100% coton
- XS · S · M · L · XL · XXL



blanc

rose-pastel



gris-pastel

noir



vert-pastel



TEE-SHIRT BIO DÉCONTRACTÉ



SIZE XS-XXL



SIZE S-3XL



8007_TEE-SHIRT FEMME BIO DÉCONTRACTÉ 8008_TEE-SHIRT HOMME BIO DÉCONTRACTÉ

- Tee-Shirt bio coupe classique
 - 100% coton bio peigné ring-spun, single jersey
 - Manchettes avec élasthanne
 - Étiquette Tear off!® détachable
- 8007: Col rond échancré, coupe légèrement cintrée, Tissu extérieur (120 g/m²): 100% coton
 - 8008: Col rond, tissu extérieur (140 g/m²): 100% coton

8007 XS · S · M · L · XL · XXL

8008 S · M · L · XL · XXL · 3XL



TEE-SHIRT ENFANT BIO DÉCONTRACTÉ



Made with 100%
Organically Grown Cotton
Certified by CUBS3836



SIZE XS-XXL



8007G_TEE-SHIRT ENFANT FILLE BIO DÉCONTRACTÉ

8008B_TEE-SHIRT ENFANT GARÇON BIO DÉCONTRACTÉ

- Tee-Shirt enfant bio coupe classique
- 100% coton bio peigné ring-spun, single jersey
- Col rond
- Manchettes courtes avec élasthanne
- 8007G: Coupe légèrement cintrée
- Étiquette Tear off!® détachable
- Tissu extérieur (140 g/m²): 100% coton

8007G	XS	S	M	L	XL	XXL
	98/104	110/116	122/128	134/140	146/152	158/164

8008B	XS	S	M	L	XL	XXL
	98/104	110/116	122/128	134/140	146/152	158/164

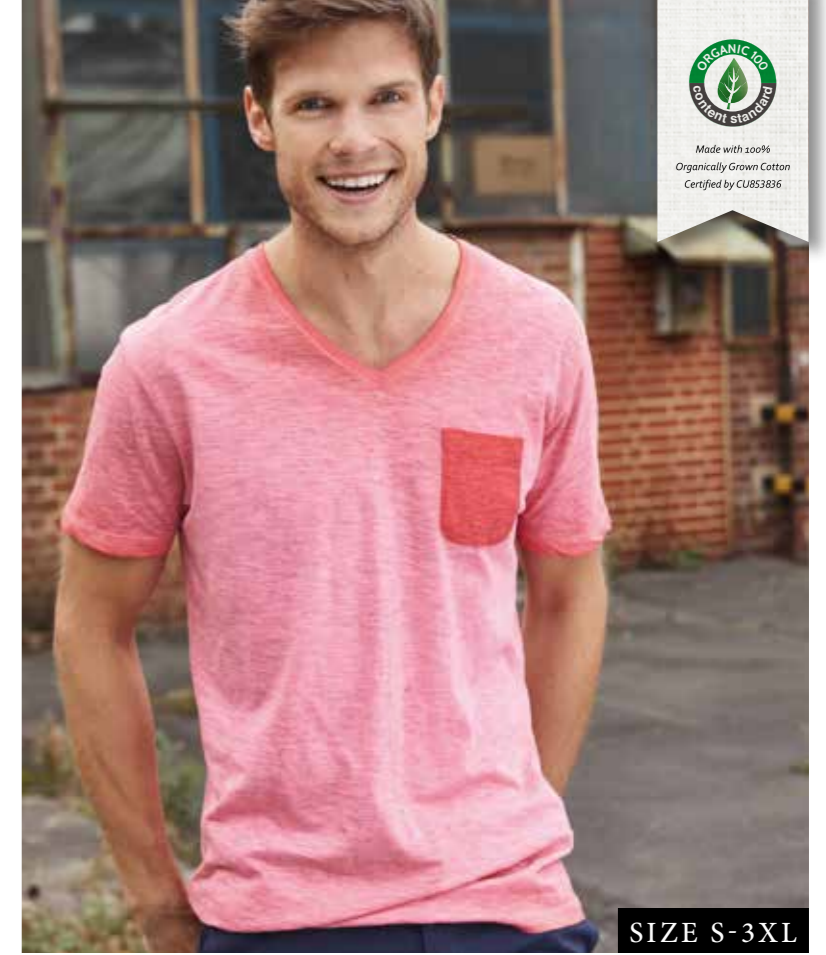


TEE-SHIRT SLUB

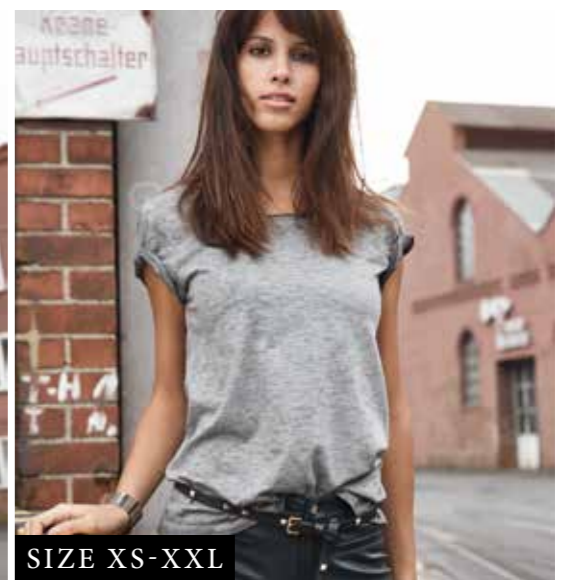
8015_TEE-SHIRT SLUB FEMME
8016_TEE-SHIRT SLUB HOMME

- Tee-shirt vintage
- Single jersey en fil flammé et coton bio peigné ring-spun
- Impression technique au spray
- 8015: Col, manches et bas de tee-shirt avec double ourlet roulé, légèrement cintré, Tissu extérieur (130 g/m²): 100% coton
- 8016: Col V, manchettes avec élasthanne, poche poitrine avec contraste coloré, Tissu extérieur (150 g/m²): 100% coton

8015 XS · S · M · L · XL · XXL
8016 S · M · L · XL · XXL · 3XL



SIZE S-3XL



SIZE XS-XXL

DÉBARDEUR SLUB FEMME



SIZE XS-XXL



chili

8017_DÉBARDEUR SLUB FEMME

- Débardeur vintage femme
 - Single jersey en fil flammé et coton bio peigné ring-spun
 - Impression technique au spray
 - Col et manchettes avec double ourlet roulé
 - Légèrement cintré
 - Tissu extérieur (130 g/m²): 100% coton
- XS · S · M · L · XL · XXL



rose-pastel

chili

gris-clair

bleu-horizon



denim

graphite

olivacé





POLOS_ CLASSIQUES AVEC STYLE

Se sentir bien dans sa tête et dans son style: Les polos de JAMES & NICHOLSON sont des **classiques intemporels** s'adaptant à toutes occasions.

Les détails élégants comme la **poche poitrine** ou les **fentes latérales** donne un effet décontracté mais **ne laissent pas indifférent.**

Tous les polos ont été **certifiés indépendamment** et ont été fabriqués **dans des conditions de travail contrôlées.** Sans aucun doute, cette collection est extrêmement confortable.

Des vêtements pour le quotidien avec une touche sportive - **Dites oui à un classique intemporel!**

NOUVEAU_POLO RAYÉ

SIZE XS-XXL



SIZE S-3XL



8029_marine/blanc



8030_atlantique/blanc



rouge/blanc



atlantique/blanc



blanc/marine



marine/blanc

8029_POLO RAYÉ FEMME 8030_POLO RAYÉ HOMME

- Polo look maritime avec poche poitrine
- 100% coton piqué bio, peigné et ring spun
- Col polo tricoté
- Manchettes, poche poitrine, boutons et patte de boutonnage à l'intérieur en couleur contrastante
- Fentes latérales
- Étiquette Tear off® détachable

- 8029: légèrement cintré, 5 boutons
- 8030: 3 boutons
- Tissu extérieur (180 g/m²): 100% coton

8029 XS · S · M · L · XL · XXL
8030 S · M · L · XL · XXL · 3XL

NOUVEAU_POLO DE TRAVAIL BIO



60° TUMBLE DRY
SIZE XS-6XL



JN873_orange



JN874_carbone

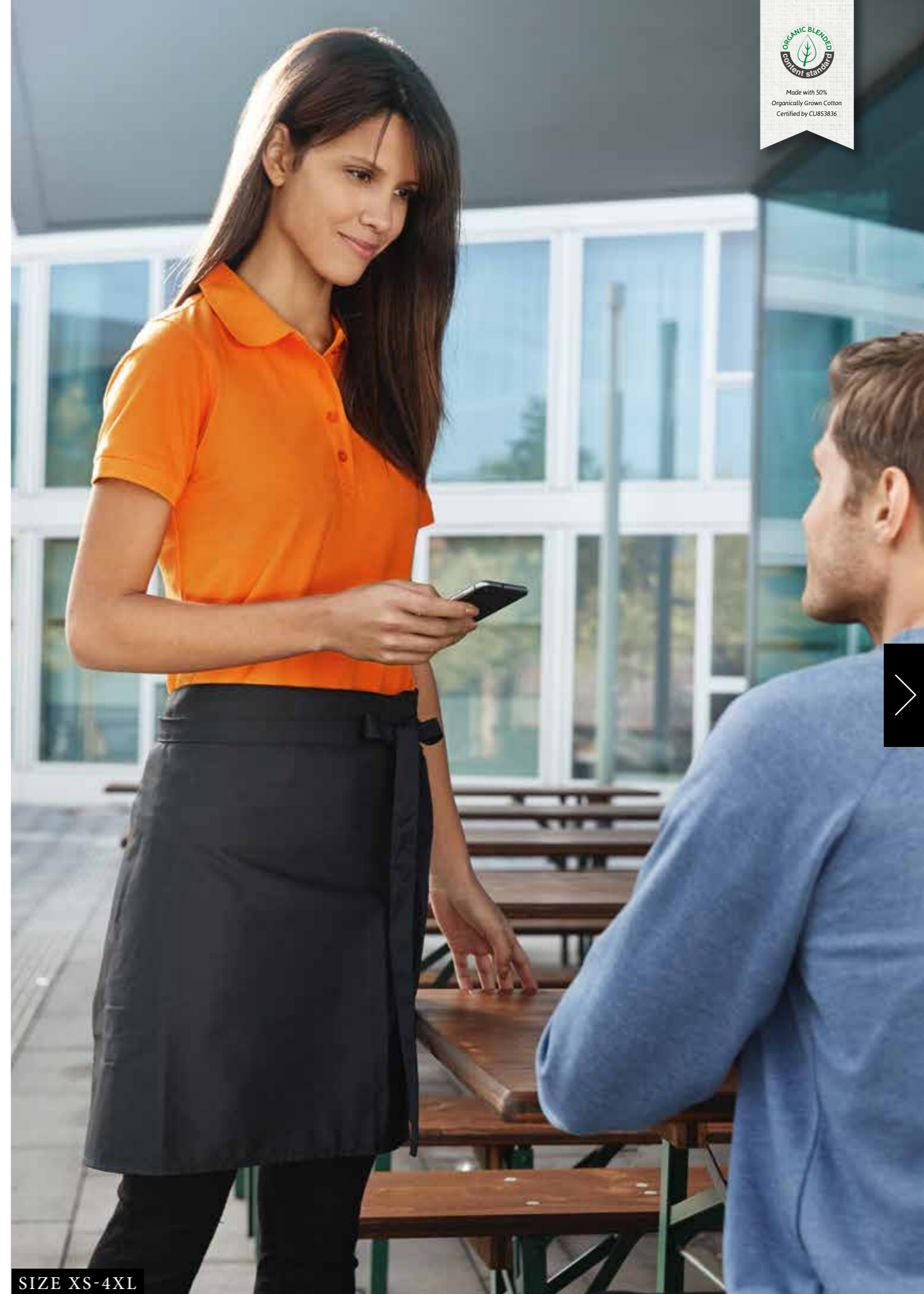
JN873_POLO DE TRAVAIL BIO FEMME JN874_POLO DE TRAVAIL BIO HOMME

- Polo durable "Easy care"
- Mélange de coton bio peigné ring-spun et de polyester pour une forme stable et une lavabilité optimale
- Col polo et manchettes tricotés
- Bande de propreté au col
- JN873: patte de boutonnage à 4 boutons, fentes latérales

- JN874: patte de boutonnage à 3 boutons
- Lavable jusqu'à 60°C, convient au sèche-linge
- Tissu extérieur: (200 g/m²): 50% coton, 50% polyester

JN873 XS · S · M · L · XL · XXL · 3XL · 4XL

JN874 XS · S · M · L · XL · XXL · 3XL · 4XL · 5XL · 6XL



SIZE XS-4XL



POLO BIO DÉCONTRACTÉ

SIZE S-3XL



**8009_POLO FEMME
BIO DÉCONTRACTÉ**
**8010_POLO HOMME
BIO DÉCONTRACTÉ**

- Polo bio coupe classique
- Maille piquée en 100% coton bio peigné ring-spun
- Col et manchettes en bord côte
- Boutons ton sur ton, fentes latérales
- Etiquette Tear off!® détachable
- 8009: légèrement cintré, 4 boutons
- 8010: 2 boutons
- Tissu extérieur (180 g/m²): 100% coton

8009 S · M · L · XL · XXL

8010 S · M · L · XL · XXL · 3XL



SIZE S-XXL





SWEATS_ STREETWEAR MUST-HAVE

Ultra-confortables, élégants et **extrêmement agréables**: Avec les nouveaux **sweatshirts et hoodies** vous vous sentirez **vraiment bien**.

Ils sont **très confortables** grâce à leur **capuche** caractéristique, **poche kangourou**, **manches raglan**, **French terry** à l'intérieur, ainsi que leur coton ring spun à l'extérieur.

Tous les composants de nos sweatshirts et hoodies sont **certifiés** selon **Oeko-Tex Standard 100** et ils sont sans danger pour la santé.

Articles phare de la mode adaptés au streetwear - **Une ambiance urbaine par excellence**.

NOUVEAU_SWEAT-SHIRT



8021_bordeaux-mélange

8022_royal-chiné



blanc jaune-acide orange
 rose-mélange rouge rouge-carmin-mélange
 bordeaux-mélange vin glacier-mélange



cobalt royal-chiné turquoise denim-clair-mélange pétrole-mélange marine encre-mélange
 gris-chiné-clair gris-chiné graphite noir noir-chiné vert-citron olive



SIZE S-5XL

SIZE XS-3XL



8021_SWEAT-SHIRT FEMME 8022_SWEAT-SHIRT HOMME

- Sweat-shirt classique avec manches raglan
- French terry de haute qualité, coton bio ring spun, 85% peigné
- Col rond classique, bande de propreté
- Col et manchettes en élasthanne
- Patch de col
- Etiquette Tear off!® détachable
- 8021: légèrement cintré
- Tissu extérieur (300 g/m²): 85% coton, 15% polyester

8021 XS · S · M · L · XL · XXL · 3XL

8022 S · M · L · XL · XXL · 3XL · 4XL · 5XL



SIZE S-5XL

NOUVEAU_SWEAT-SHIRT À CAPUCHE



SIZE XS-3XL



8023_noir-chiné



8024_glacier-mélange

8023_SWEAT-SHIRT À CAPUCHE FEMME

8024_SWEAT-SHIRT À CAPUCHE HOMME

- Sweat-shirt à capuche avec manches raglan
- Sweat-shirt de haute qualité intérieur non gratté
- 85% coton bio peigné ring-spun
- Capuche double couche avec cordon de serrage
- Coutures latérales à l'avant, poche kangourou
- Manchettes en élasthanne
- Etiquette Tear off!® détachable
- 8023: légèrement cintré
- Tissu extérieur (300 g/m²): 85% coton, 15% polyester

8023 XS · S · M · L · XL · XXL · 3XL

8024 S · M · L · XL · XXL · 3XL · 4XL · 5XL

NOUVEAU_SWEAT-SHIRT ZIPPÉ À CAPUCHE



SIZE XS-XXL



SIZE S-5XL



SIZE XS-3XL



8025_SWEAT-SHIRT ZIPPÉ À CAPUCHE FEMME

8026_SWEAT-SHIRT ZIPPÉ À CAPUCHE HOMME

- Sweat-shirt zippé à capuche
- French Terry de haute qualité
- 85% coton bio peigné ring-spun
- Capuche double couche avec cordon de serrage
- Coutures latérales à l'avant, poche kangourou
- Manchettes en élasthanne
- Zip YKK
- Etiquette Tear off!® détachable
- 8025: légèrement cintré
- Tissu extérieur (300 g/m²): 85% coton, 15% polyester

8025 XS · S · M · L · XL · XXL · 3XL

8026 S · M · L · XL · XXL · 3XL · 4XL · 5XL



8025_gris-chiné-clair

8026_royal-chiné



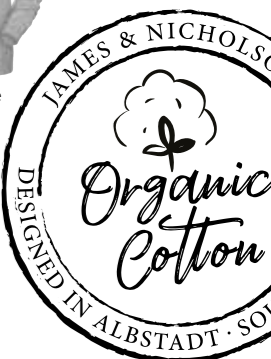
8026K_jaune-acide

8026K_glacier-mélange

8026K_SWEAT-SHIRT ZIPPÉ À CAPUCHE ENFANT

- Sweat-shirt zippé à capuche
- French Terry de haute qualité
- 85% coton bio peigné ring-spun
- Capuche double couche sans cordon
- Coutures latérales à l'avant, poche kangourou
- Manchettes en élasthanne
- Zip YKK
- Etiquette Tear off!® détachable
- Tissu extérieur (300 g/m²): 85% coton, 15% polyester

XS S M L XL XXL
98/104 110/116 122/128 134/140 146/152 158/164





ACCESSOIRES_ COMPLÉTEZ VOTRE LOOK

Coton de la tête aux pieds:

Les **accessoires** myrtle beach en **coton bio** complètent **parfaitement une tenue**.

Des accents élégants sont mis par des **coiffures** de haute qualité: Une **légère écharpe d'été** et des **chaussettes assorties**.

On peut affirmer en toute bonne conscience que étant fabriqués selon des critères écologiques, ces **accessoires** donnent un petit **quelque chose à chaque tenue**.

Parfait pour des looks urbains décontractés - **Accessoires polyvalents!**



Made with 100%
Organically Grown Cotton
Certified by CU853836



NOUVEAU_ÉCHARPE EN COTON BIO



MB7312_ÉCHARPE EN COTON BIO

- Foulard en coton agréablement chaud
 - Franges fines et courtes aux extrémités
 - Couleurs tendances
 - Tissu extérieur (65 g/m²): 100% coton
- 180 x 50 cm

NOUVEAU_ CHAUSSETTES BIO



8032_ CHAUSSETTES CLASSIQUES EN COTON BIO

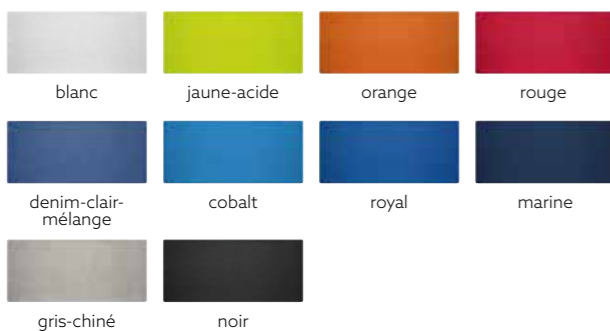
- Chaussettes classiques en coton BIO
- Cheville élastiquée avec Lycra®
- Couture plate sur les orteils
- Talon et orteils renforcés
- Tissu extérieur: 75% coton, 23% polyamide, 2% élasthanne

35-38 · 39-41 · 42-44 · 45-47



Made with 75%
Organically Grown Cotton
Certified by CU853836

NOUVEAU_BANDEAU EN COTON BIO



MB7135_BANDEAU EN COTON BIO

- Bandeau extra-large
- 100% coton bio peigné ring-spun single jersey
- Étiquette Tear off® détachable
- Tissu extérieur (140 g/m²): 100% coton

One Size



NOUVEAU_CHAUSSETTES COURTES BIO



8031_ CHAUSSETTES COURTES BIO

- Chaussettes courtes classiques en coton BIO
- Cheville élastiquée avec Lycra®
- Couture plate sur les orteils
- Talon et orteils renforcés
- Tissu extérieur: 75% coton, 23% polyamide, 2% élasthanne

35-38 · 39-41 · 42-44 · 45-47



Made with 100%
Organically Grown Cotton
Certified by CUBS3836

BONNET EN COTON BIO



MB7113_BONNET EN COTON BIO

- Bonnet tendance décontracté
- Bord du bonnet légèrement roulé
- 100% coton bio peigné ring-spun, single jersey
- Étiquette Tear off!® détachable
- Tissu extérieur (120 g/m²): 100% coton

One Size



noir-chiné

denim-clair-mélange



rouge-carmin-mélange



vin



denim-clair-mélange



marine



gris-chiné



graphite



noir



noir-chiné



VOUS VOULEZ ENCORE PLUS DE COTON BIO?

Ca tombe bien, la nouvelle
COLLECTION SPA de JAMES & NICHOLSON
allie bien-être et coton responsable.

